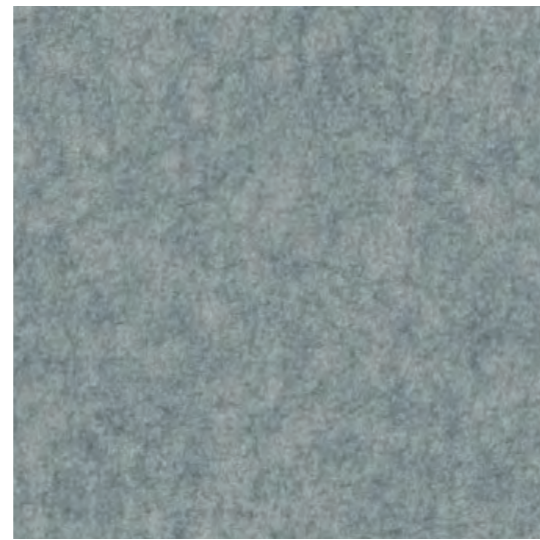




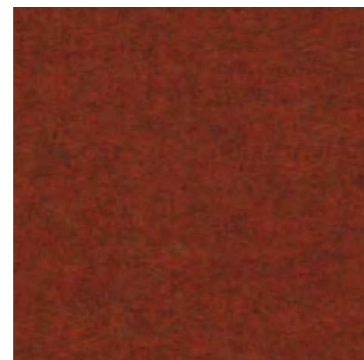
Mousse F18



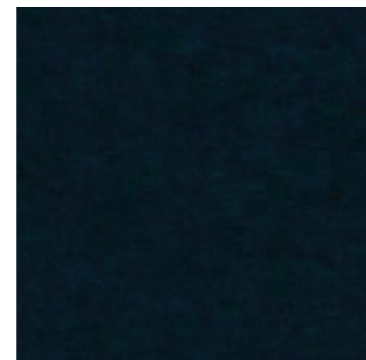
Dragée F05



Ambre F15



Vermillon



Alysse F08



Châtaigne F03



Charbon F10



Albâtre F13



Propriétés techniques Technical properties



ABSORPTION ACOUSTIQUE

Aw 0.85 (montage G300) - EN ISO 11654 et ISO 354

SOUND ABSORPTION

Aw 0.85 (300 mm air gap) - EN ISO 11654 and ISO 354



INFLAMMABILITÉ

B - s1, d0 - EN 13501-1:2007+A1 : 2009

FLAMMABILITY

B - s1, d0 - EN 13501-1:2007+A1 : 2009



QUALITÉ DE L'AIR

Emission COV < 0.01 mg / m² / h
Emission formaldéhyde < 0.002 mg / m² / h
ASTM D5116

AIR QUALITY

COV emissions < 0.01 mg / m² / h
Formaldehyde emissions < 0.002 mg / m² / h
ASTM D5116



RÉSISTANCE THERMIQUE

0.254 m². K/W 6 - EN 12667 : 2001

THERMAL RESISTANCE

0.254 m². K/W 6 - EN 12667 : 2001

Feutre PET
PET felt

PET dont 50 % PET recyclé, soit 45 bouteilles plastiques (500 ml , 25 g) / m² - 2400 g / m²
PET, 50% recycled, refers to 45 recycled plastic bottles (500 ml, 25 g) per m² - 2400 g / m²

epOXIA

6 avenue Charles de Gaulle
78150 Le Chesnay
+33 1 39 66 00 77
contact@epoxia.com
www.epoxia.com



Rejoignez-nous sur nos réseaux sociaux

