

Bras support-écran M2.1 / M8.1 / M10



DANS LE RYTHME RAPIDE D'AUJOURD'HUI, il n'y a pas de place pour l'inconfort. La nouvelle génération de bras support-écran de Humanscale personnalise instantanément n'importe quel espace de travail pour améliorer le confort, la santé et la productivité. Conçus pour une adaptabilité sans précédent, nos bras support-écran se concentrent sur l'ergonomie et l'utilisation de la technologie, tout en offrant une esthétique très élégante.



Au sujet de leur conception

Le studio de design de Humanscale a repensé le design et la fonctionnalité de nos bras support-écran pour qu'ils conviennent davantage à nos nouvelles façons de travailler. Avec de la technologie omniprésente et des collaborateurs de plus en plus mobiles, nos bras support-écran transforment le poste de travail et améliorent le quotidien de l'utilisateur et sa performance globale.

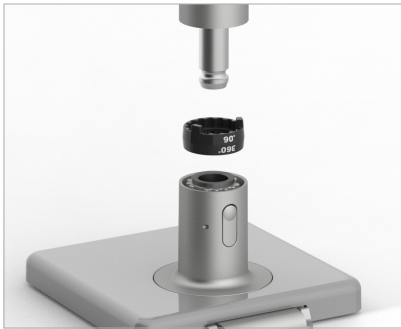
Caractéristiques et avantages



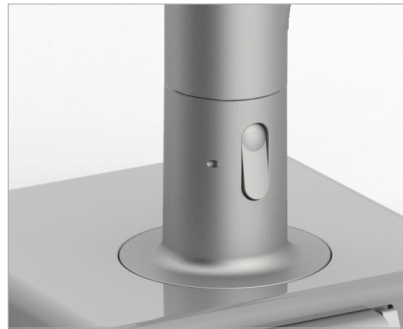
Gestion des câbles en caoutchouc



Indicateur de contrepoids



Smart Stop



Articulations auto-emboîtables



Support accessoire (optionnel)



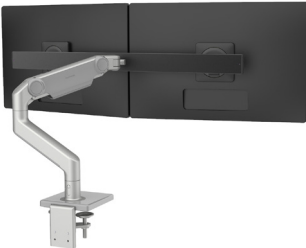

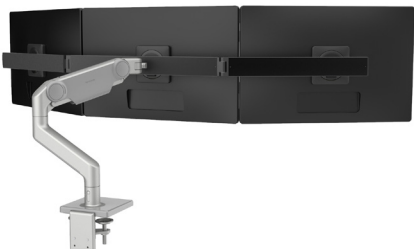


Station d'accueil M/Connect 2

- Nos bras support-écran permettent à l'utilisateur de placer son ou ses écrans dans une position ergonomique optimale
- Les goulottes en caoutchouc flexibles cachent, protègent et organisent vos câbles
- Sa technologie brevetée de contre-balancement interne permet un réglage en hauteur à la fois léger et précis
- Un indicateur de contrepoids permet de contrebalancer le poids de l'écran avant l'installation du moniteur, ce qui offre un gain de temps et une réduction des coûts liés à l'installation informatique
- La fonctionnalité Smart Stop - brevetée sous peu - permet à l'utilisateur de personnaliser la rotation du bras, en évitant que ce dernier ne dépasse la surface du bureau tout en protégeant le matériel environnant
- Des articulations auto-emboîtables - brevetée sous peu - s'imbriquent naturellement les unes dans les autres pour garantir une structure robuste et sécurisée et simplifier l'installation. Un seul outil, soigneusement dissimulé à l'intérieur du socle du bras, est requis.
- La triple barre transversale du M10 peut être configurée pour supporter trois écrans
- Compatible avec les stations d'accueil intégrées M/Connect 2 et M/Power, pour apporter facilement alimentation et accès aux données directement à l'utilisateur
- Ce support accessoire optionnel supporte jusqu'à 1,36 kg (3 lbs.)



Fiche technique

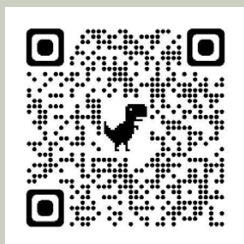
Capacité de poids pour l'écran	Simple ou double écran standard 2.3 - 7 kg (5 -15.5 lbs.) 	
	M2.1	
	Simple 2.7 - 12.7 kg (6 - 28 lbs.) 	Double barre transversale pouvant supporter jusqu'à 5.6 kg (12.5 lbs.) par moniteur 
	M8.1	
	Simple lourd entre 9 -21.8 kg (20 - 48 lbs.) 	Triple barre transversale pouvant supporter jusqu'à 4.7 kg (10.5 lbs.) par moniteur 
	M10	
Réglage en hauteur	M2.1 170mm (6.7") - 434mm (17.1") M8.1 193mm (7.6") - 449mm (17.7") M10 193mm (7.6") - 449mm (17.7")	
Options de couleur	Aluminium poli avec caches blancs Gris métallisé avec caches gris Noir avec caches noirs	
Garantie	M2.1 et M8.1: 15 ans M10: 10 ans	

Au sujet de l'environnement

Les bras support-écran savamment conçus par Humanscale sont livrés en pièces détachées afin d'engendrer une réduction importante de la quantité d'emballage, tout en permettant une installation rapide. Les articulations modulaires permettent à l'utilisateur d'aménager l'espace en augmentant sa productivité sans pièces supplémentaires, ce qui entraîne une économie de ressources. Cela signifie que les bras support-écran de Humanscale ne requièrent pas autant d'énergie, de ressources et de procédés quant à leur expédition de l'usine au bureau. Nous tenons compte de l'impact de nos produits sur les personnes, que ce soit pendant le processus de fabrication ou pendant l'utilisation. Les bras support-écran de Humanscale sont fabriqués avec des matériaux durables et non toxiques, et leur conception résistante leur confère une longévité exceptionnelle.

EPOXIA

6 avenue Charles de Gaulle
78150 Le Chesnay
+33 1 39 66 00 77
contact@epoxia.com
www.epoxia.com



Rejoignez-nous sur nos réseaux sociaux

