

Porcelaine RW828



Orge RW458



Basmati RW408



Sépia RW568



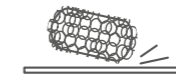
Menthol RW858

Re-wool



Propriétés techniques

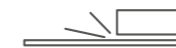
Technical properties



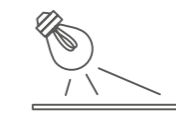
RÉSISTANCE À L'ABRASION
 ≥ 100 000 Martindale tours (EN ISO 12947-2)
ABRASION RESISTANCE
 ≥ 100 000 Martindale cycles (EN ISO 12947-2)



INFLAMMABILITÉ
 EN 1021-1&2 - BS 5852 PART 1 - NF D 60 013
FLAMMABILITY
 EN 1021-1&2 - BS 5852 part 1 - NF D 60 013



SOLIDITÉ AU FROTTEMENT
 Mouillé : 4 / Sec : 4-5 (ISO 105-X12)
RUBBING FASTNESS
 Wet : 4 / Dry : 4-5 (ISO 105-X12)



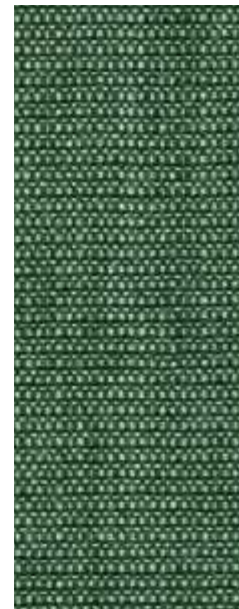
SOLIDITÉ À LA LUMIÈRE
 5-7 (ISO 1-8)
LIGHT FASTNESS
 5-7 (ISO 1-8)

45 % LAINE VIERGE - 45 % LAINE RECYCLÉ - 10 % NYLON - 540 g / m²
 45% VIRGIN WOOL - 45% RECYCLED WOOL - 10% NYLON - 540 g/m²





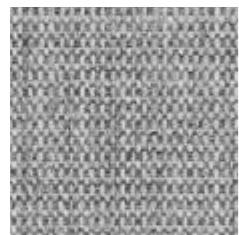
Myrtille C764



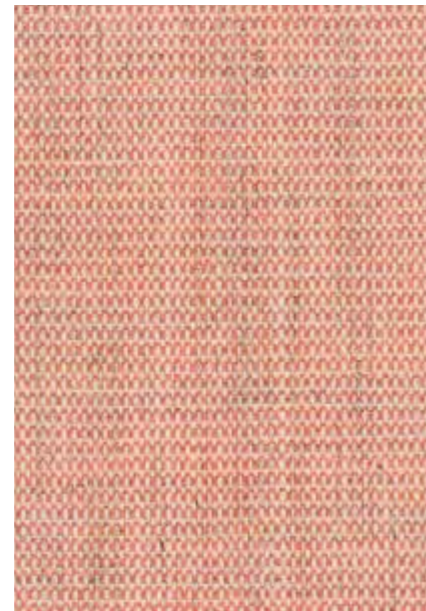
Ortie C926



Truffe C174



Guérande C124



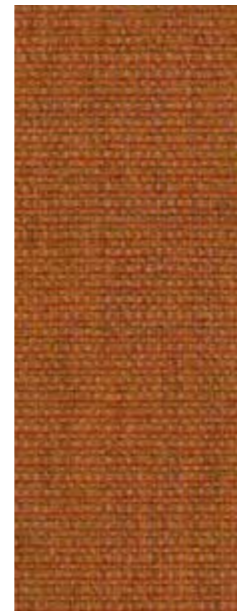
Échalotte C614



Chia C244



Miel C424



Paprika C454



Mûre C854



Bleuet C734

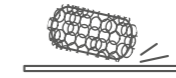
Canvas 2



laine nylon



Propriétés techniques Technical properties



RÉSISTANCE À L'ABRASION
≥ 100 000 Martindale tours (EN ISO 12947-2)
ABRASION RESISTANCE
≥ 100 000 Martindale cycles (EN ISO 12947-2)



INFLAMMABILITÉ
EN 1021-1&2 - BS 5852 PART 1 - NF D 60 013
FLAMMABILITY
EN 1021-1&2 - BS 5852 part 1 - NF D 60 013



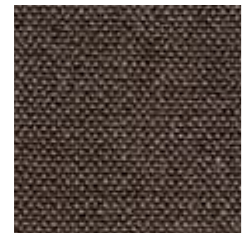
SOLIDITÉ AU FROTTEMENT
Mouillé : 4-5 / Sec : 4-5 (ISO 105-X12)
RUBBING FASTNESS
Wet : 4-5 / Dry : 4-5 (ISO 105-X12)



SOLIDITÉ À LA LUMIÈRE
5-6 (ISO 105-B02)
LIGHT FASTNESS
5-6 (ISO 105-B02)

90 % LAINE VIERGE - 10 % NYLON - 480 g / m²
90% VIRGIN WOOL - 10% NYLON - 480 g/m²





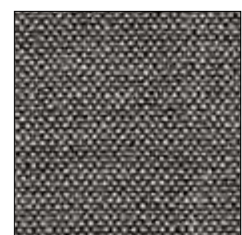
Pécán RXS10



Comète RXS05



Nimbus RXS06



Asphalte RXS03



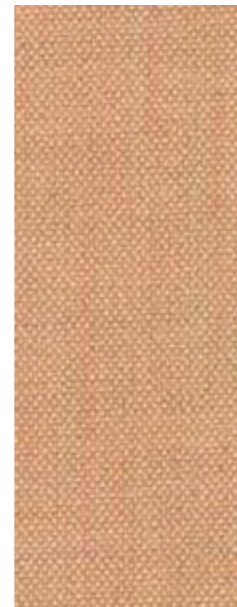
Nude RXS09



Sommière RXS07



Nigelle RXS14



Matala RXS08



Jean RXS12



Calanque RXS13

Remix



Propriétés techniques

Technical properties



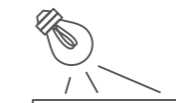
NON DESTINÉ AU TAPISSAGE DE SIÈGES
NOT INTENDED FOR UPHOLSTERING SEATS



INFLAMMABILITÉ
 BS 476 PART 7 + 6 collé - DIN 4102 B1 collé
FLAMMABILITY
 BS 476 PART 7 + 6 adhered - DIN 4102 B1 adhered



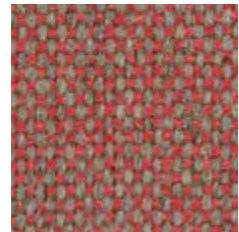
SOLIDITÉ AU FROTTEMENT
 Mouillé : 4-5 / Sec : 4-5 (ISO 105-X12)
RUBBING FASTNESS
 Wet : 4-5 / Dry : 4-5 (ISO 105-X12)



SOLIDITÉ À LA LUMIÈRE
 5-7 (ISO 1-8)
LIGHT FASTNESS
 5-7 (ISO 1-8)

90 % LAINE VIERGE - 10 % NYLON - 450 g / m²
90% VIRGIN WOOL - 10% NYLON - 450 g/m²





Goji ML03



Curry ML17



Citrus ML07



Sésame ML08



Santorin ML22



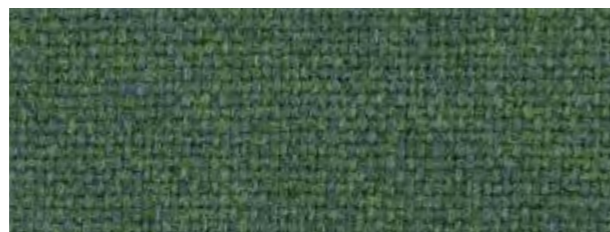
Berlin ML36



Pin ML09



Faucon ML16

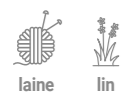


Canopé ML29



Figue ML39

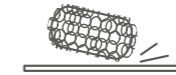
Main Line Flax



laine lin



Propriétés techniques Technical properties



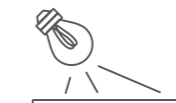
RÉSISTANCE À L'ABRASION
 ≥ 50 000 Martindale tours (EN ISO 12947-2)
ABRASION RESISTANCE
 ≥ 50 000 Martindale cycles (EN ISO 12947-2)



INFLAMMABILITÉ
 BS 7176 Risque Faible
FLAMMABILITY
 BS 7176 Low Hazard



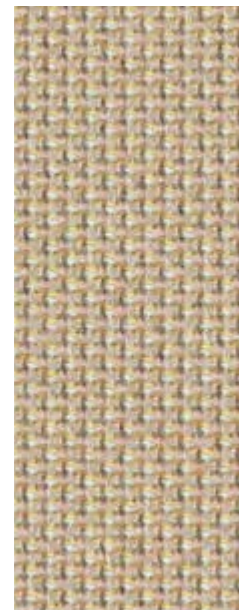
SOLIDITÉ AU FROTTEMENT
 Mouillé : 3 / Sec : 4 (ISO 105-X12)
RUBBING FASTNESS
 Wet : 3 / Dry : 4 (ISO 105-X12)



SOLIDITÉ À LA LUMIÈRE
 5 (ISO 105-B02)
LIGHT FASTNESS
 5 (ISO 105-B02)

75 % LAINE VIERGE - 25 % LIN - 437 g / m² (612 g / ml)
 75% VIRGIN WOOL - 25% FLAX - 437 g/m² (612 g/lm)

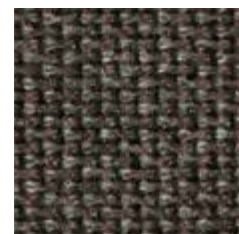




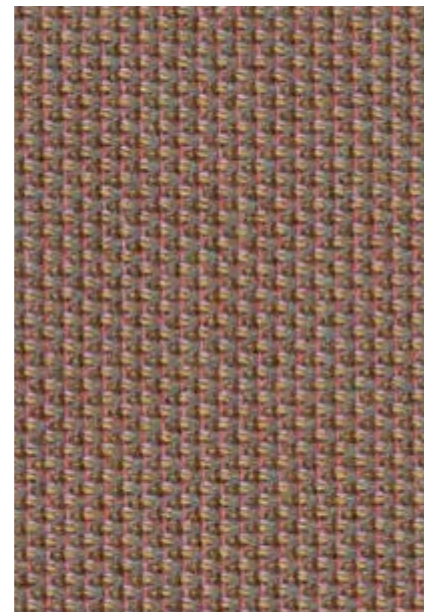
Millet CY02



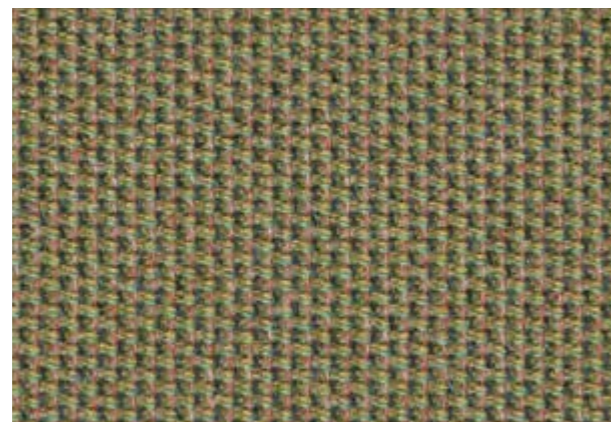
Marais CY01



Poivre CY05



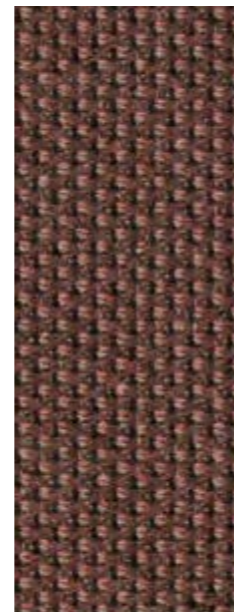
Essaim CY03



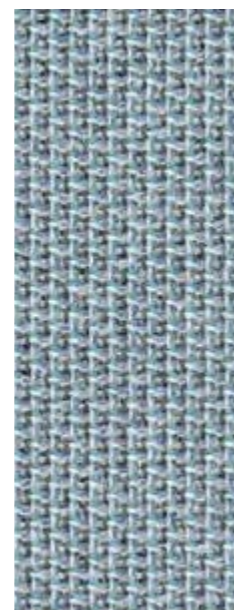
Nymphéa CY04



Lentille CY06



Oursin CY08



Bassin CY07

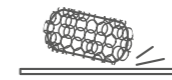
Cyber



100 % Polyester recyclé

Propriétés techniques

Technical properties



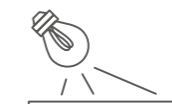
RÉSISTANCE À L'ABRASION
120 000 Martindale tours (EN ISO 12947-2)
ABRASION RESISTANCE
120 000 Martindale cycles (EN ISO 12947-2)



INFLAMMABILITÉ
BS EN 1021 1&2 Cigarette et allumette
FLAMMABILITY
BS EN 1021 1&2 Cigarette and Match



SOLIDITÉ AU FROTTEMENT
échelle 1-5, max. 5 - EN ISO 105x12 (humide/sec)
RUBBING FASTNESS
scale 1-5, max. 5 - EN ISO 105x12 (wet/dry)



SOLIDITÉ À LA LUMIÈRE
échelle 1-8, max. 8 - EN ISO 105-B02
LIGHT FASTNESS
scale 1-8, max. 8 - EN ISO 105-B02

100 % POLYESTER RECYCLÉ POST-CONSOMMATION
100% POST-CONSUMER RECYCLED POLYESTER

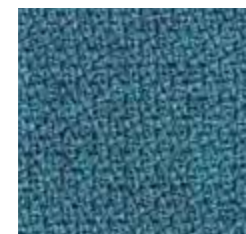




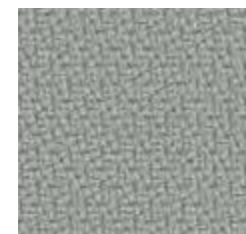
Saphir ST15



Bleu Baltik ST10



Bleu Givré STM10



Béton ST03



Cendre STM02



Absinthe STM09



Granit STM04



Glaise ST01



Rouge Porto STM14



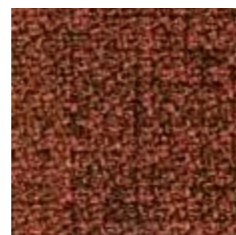
Galet ST02



Lichen STM21



Saumon ST12



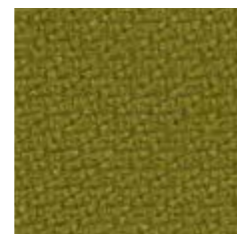
Grenat STM20



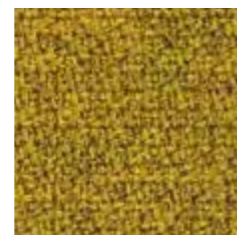
Vert d'Eau ST09



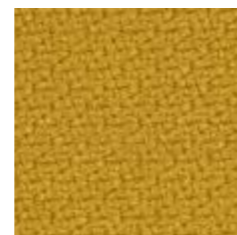
Bergamote STM08



Olive ST16



Cumin STM05

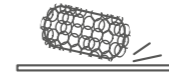


Savora ST05

Step / Step Melange



Propriétés techniques Technical properties



RÉSISTANCE À L'ABRASION

100 000 Martindale tours (EN ISO 12947-2)

ABRASION RESISTANCE

100 000 Martindale cycles (EN ISO 12947-2)



INFLAMMABILITÉ

NFP92-503/M1 - EN 1021-1&2 - DIN 4102/B1 - BS 7176 Risque Moyen

FLAMMABILITY

NFP92-503/M1 - EN 1021-1&2 - DIN 4102/B1 - BS 7176 Medium Hazard

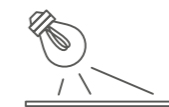


SOLIDITÉ AU FROTTEMENT

Mouillé : 4-5 / Sec : 4-5 (EN ISO 105-X12)

RUBBING FASTNESS

Wet: 4-5 / Dry: 4-5 (EN ISO 105-X12)



SOLIDITÉ À LA LUMIÈRE

5-7 (EN ISO 105-B02)

LIGHT FASTNESS

5-7 (EN ISO 105-B02)

100 % POLYESTER TREVIRA CS - 470 g / ml
100% POLYESTER TRADE MARK TREVIRA CS - 470 g/lm





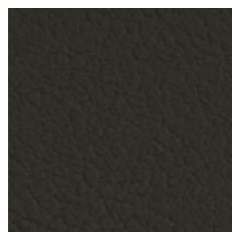
Forêt

VA04



Embrun

VA03



Ébène

VA02



Havane

VA01



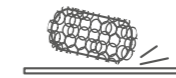
Bordeaux

VA05

Valencia



Propriétés techniques *Technical properties*



RÉSISTANCE À L'ABRASION
 ≥ 300 000 Martindale tours (EN ISO 12947-2)
ABRASION RESISTANCE
 ≥ 300 000 Martindale cycles (EN ISO 12947-2)



INFLAMMABILITÉ
 EN 1021-1&2 - DIN4102/B2 - NFP92-503/M2
FLAMMABILITY
 EN 1021-1&2 - DIN4102/B2 - NFP92-503/M2



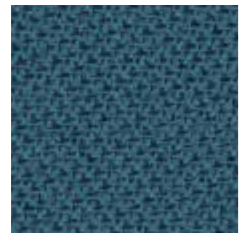
SOLIDITÉ AU FROTTEMENT
 Mouillé : 4-5 / Sec : 4-5 (ISO 105-X12)
RUBBING FASTNESS
 Wet : 4-5 / Dry : 4-5 (ISO 105-X12)



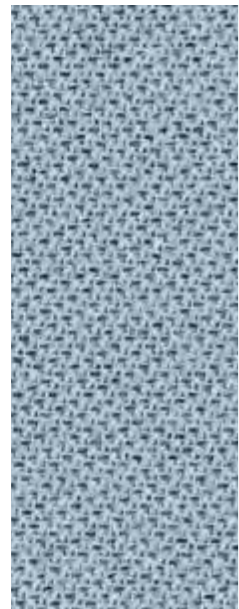
SOLIDITÉ À LA LUMIÈRE
 ISO 105 B02 ≥ 7/8
LIGHT FASTNESS
 ISO 105 B02 ≥ 7/8

REVÊTEMENT VINYLE / URÉTHANE - 650 g / m²
 VINYL / URETHANE TOPCOAT - 650 g/m²





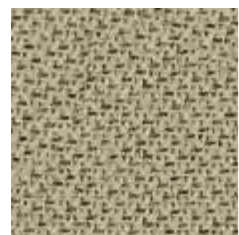
Cobalt TN03



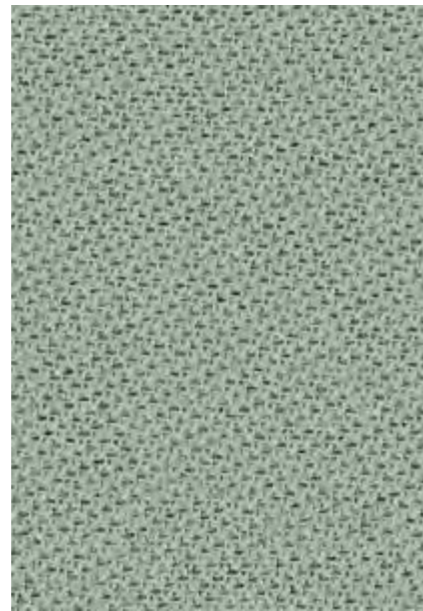
Brume TN04



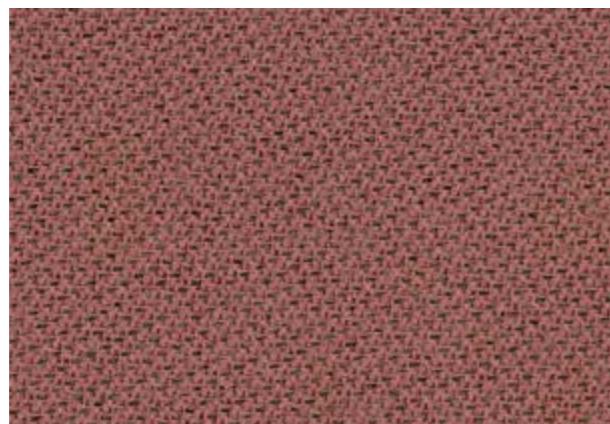
Ananas TN09



Quinoa TN08



Sauge TN06



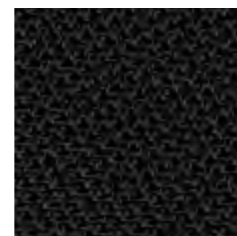
Poudre TN02



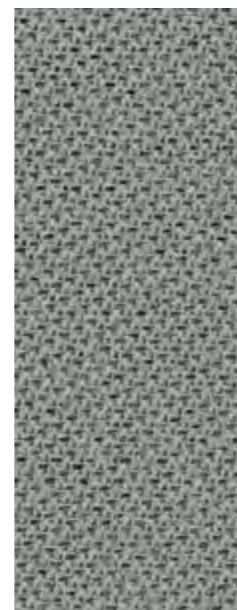
Rubis TN01



Sapin TN07



Encre TN05



Nuage TN10

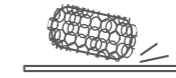
Tonal



99 % Polyester recyclé

Propriétés techniques

Technical properties



RÉSISTANCE À L'ABRASION
100 000 Martindale tours (EN ISO 12947-2)
ABRASION RESISTANCE
100 000 Martindale cycles (EN ISO 12947-2)



INFLAMMABILITÉ
EN 1021-1&2 - BS 476-7, CLASSE 1
FLAMMABILITY
EN 1021-1&2 - BS 476-7, CLASS 1



SOLIDITÉ AU FROTTEMENT
Mouillé : 4-5 / Sec : 4-5 (EN ISO 105-X12)
RUBBING FASTNESS
Wet: 4-5 / Dry: 4-5 (EN ISO 105-X12)



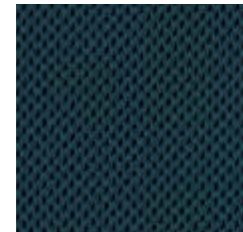
SOLIDITÉ À LA LUMIÈRE
6-8 (EN ISO 105-B02)
LIGHT FASTNESS
6-8 (EN ISO 105-B02)

99 % POLYESTER RECYCLÉ POST-CONSOMMATION - 1 % POLYESTER - 315 g / ml (laize 140), 385 g / ml (laize 170)
99% RECYCLED POST-CONSUMER POLYESTER - 1% POLYESTER - 315 g/lm (width 140), 385 g/lm (width 170)





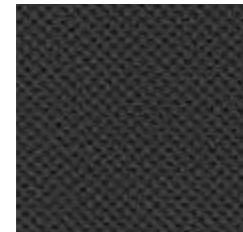
Maya AC06



Orage AC05



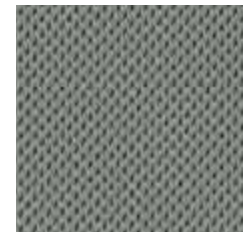
Nordique AC11



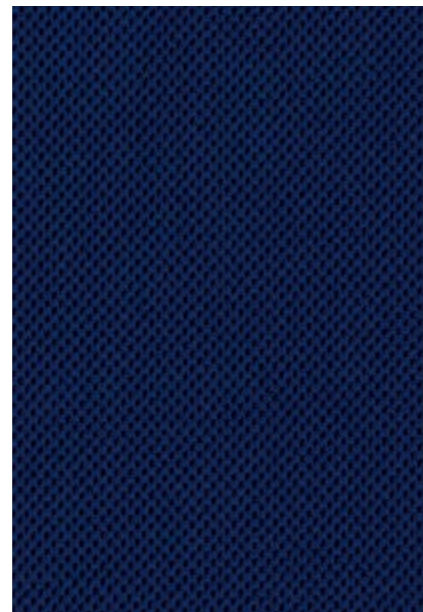
Fusain AC04



Mineral AC08



Zinc AC03



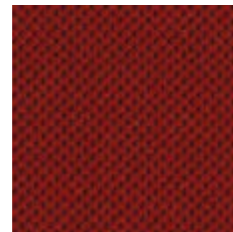
Prusse AC07



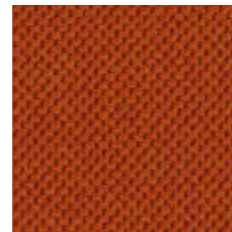
Ocre AC10



Matcha AC09



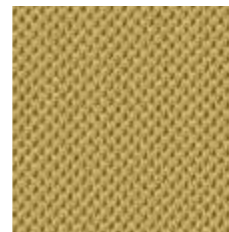
Jaspe AC13



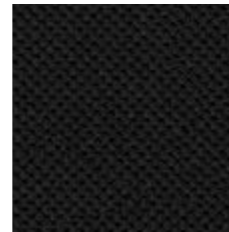
Fauve AC14



Ficelle AC01



Champagne AC15



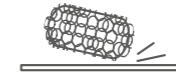
Basalte AC12



Ombre AC02

Propriétés techniques

Technical properties



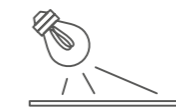
RÉSISTANCE À L'ABRASION
 110 000 Martindale tours (EN ISO 12947-2)
ABRASION RESISTANCE
 110 000 Martindale cycles (EN ISO 12947-2)



INFLAMMABILITÉ
 EN 1021-1&2
FLAMMABILITY
 EN 1021-1&2



SOLIDITÉ AU FROTTEMENT
 Mouillé : 4-5 / Sec : 4-5 (EN ISO 105-X12)
RUBBING FASTNESS
 Wet: 4-5 / Dry: 4-5 (EN ISO 105-X12)



SOLIDITÉ À LA LUMIÈRE
 5-7 (EN ISO 105-B02)
LIGHT FASTNESS
 5-7 (EN ISO 105-B02)

100 % POLYESTER - 530 g / ml
 100% POLYESTER - 530 g/m



Décors à échelle 1/10 - Patterns to a 1/10 scale



Peuplier Sablé

PS



Multiplis Clair *

MPC



Multiplis *

MP



Chêne Authentique

CHA



Les décors *The Patterns*

* Sauf mélaminé épaisseur 30 mm

* Except melamine 30 mm thick



Limba

LIM



Tweed Havana *

TWH



Tweed Mat *

TWM



Orme

OM



Chêne de Fil Naturel

CFN





Les Unis *The Plain colours*

* Sauf mélaminé épaisseur 30 mm
* Except melamine 30 mm thick



Propriétés techniques *Technical properties*

	Mélaminé antibactérien <i>Antibacterial Melamine</i>	Stratifié antibactérien <i>Antibacterial Laminate</i>
Blanc BM		
Armoise ARM		
Sable SA		
Argile AG		
Noir NO		
Hortensia HOR		
Narcisse NAR		
Muscari MUS		
Verveine VER		
Peuplier Sablé PS		
Multiplis Clair MPC		
Multiplis MP		
Chêne Authentique CHA		
Limba LIM		
Tweed Havana TWH		
Tweed Mat TWM		
Orme OM		
Chêne de fil Naturel CFN		

MÉLAMINÉ MELAMINE

Le mélaminé est un panneau décoratif offrant une bonne résistance à la rayure et à la nettoyabilité. Son revêtement polyvalent est traité antibactérien.

Melamine is an decorative panel offering good resistance to scratches and good cleanability. Its versatile coating is antibacterial.

STRATIFIÉ HPL HIGH PRESSURE LAMINATE

Robuste et hygiénique, le stratifié offre une protection renforcée contre les agressions externes (frottements, chocs, tâches...). Son revêtement polyvalent est traité antibactérien.

Robust and hygienic, the laminate offers enhanced protection against external aggressions (rubbing, shocks, stains, etc.). Its versatile coating is antibacterial.



FENIX NTM®

Soft Touch

Soft Touch



Soft Touch

Soft Touch

		●	●	●
		Noir	Blanc	Moka
ALLIANCE	Façades de tiroir / porte et top <i>Fronts for door and drawer, and top</i>	✓	✓	✓
ALLIANCE Enfilade <i>Alliance Side cabinet</i>	Façades de tiroir / porte et top <i>Fronts for door and drawer, and top</i>	✓	✓	✓
ALLIANCE Meuble métier <i>Alliance craft cabinet</i>	Façades de tiroir et top <i>Drawer fronts and top</i>			
ALLIANCE Meuble tisanière <i>Alliance tea and coffee cabinet</i>	Façades de tiroir et top <i>Drawer fronts and top</i>			
ATAO	Plateau et chant <i>Desktop and edging</i>	✓	✓	✓
EN APARTÉ	Table de réunion et plateau <i>Meeting tables and desktop</i>	✓	✓	✓
NOUVELLE VAGUE	Plateau et chant <i>Desktop and edging</i>	✓	✓	✓
SPINBOX	Portes et top <i>Doors and top</i>			
Tables réunion / collectivité <i>Meeting & Collectivity tables</i>	Plateau et chant <i>Desktop and edging</i>	✓ (1)	✓ (1)	✓ (1)
TANDEM	Corps, portes et top <i>Body, doors and top</i>			
WIGWAM	Plateau et chant <i>Desktop and edging</i>	✓	✓	✓

(1) Sauf Tang'Up

(1) Except Tang'Up



Propriétés techniques *Technical properties*

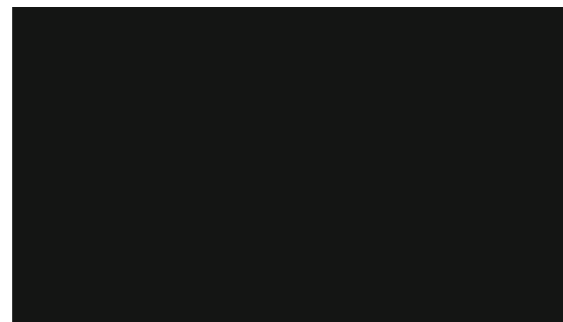
FENIX NTM®

Issu de la recherche sur des résines acryliques nouvelle génération, le Soft Touch offre une surface, d'une très faible réflectivité, extrêmement opaque et anti-trace de doigt. Magnifiant la couleur, cette finition haut de gamme procure au toucher une agréable sensation de peau de pêche, de velouté.

The product of research on new generation acrylic resins, Soft Touch offers a surface with very low reflectivity that is extremely opaque and resistant to finger marks. Magnifying colour, this top of the range finish provides a pleasant velvety peach skin sensation to the touch.

Hygiénique et facile à nettoyer, sa surface a des propriétés antistatiques et réduit de manière significative la prolifération bactérienne. Aucun entretien spécifique n'est nécessaire : un chiffon humide, avec de l'eau chaude ou des détergents doux sont suffisants. Presque tous les désinfectants et détergents ménagers peuvent être utilisés. Bonne résistance à la rayure et à l'abrasion.

Hygienic and easy to clean, its surface has anti-static properties and significantly reduces the absorption of bacteria. No specific maintenance is necessary: a damp cloth, with hot water or mild household detergents are sufficient. Almost all household disinfectants and detergents can be used. Good resistance to scratches and abrasion.



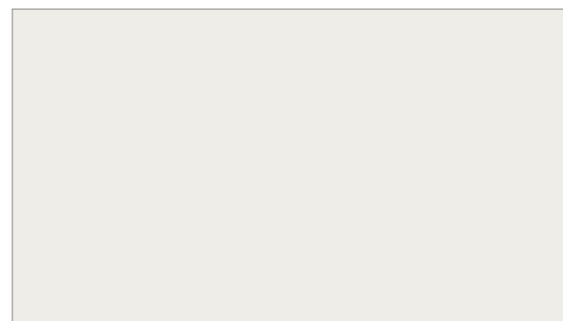
Noir

F NO



Moka

F MK



Blanc

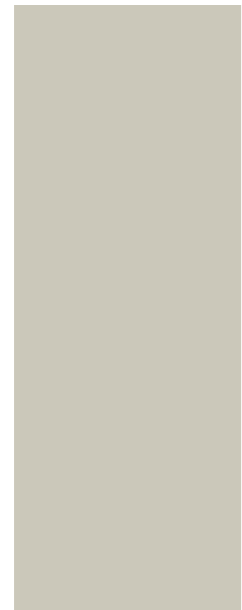
F BM

Soft Touch





Mastic 48*



Armoise 58*



Terra Cotta 54*



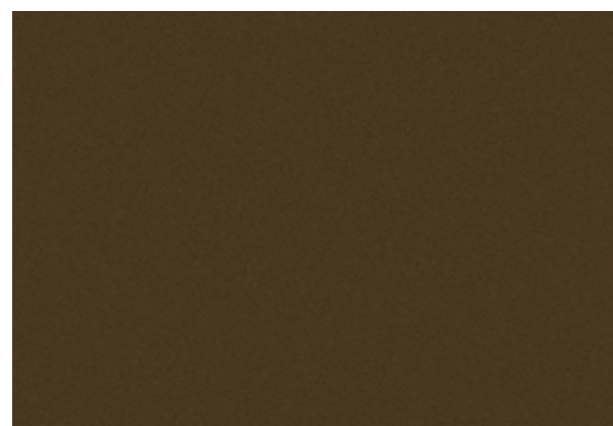
Noir 60*



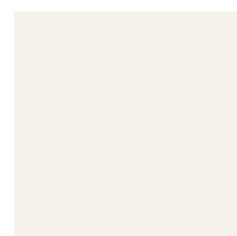
Vert Botanique 57*



Rose Antique 56*



Brun Anodisé 53



Blanc 19



Argent 22



Sable 44*



Argile 45*



Propriétés techniques *Technical properties*

Reconnue pour ses excellentes performances mécaniques, la peinture en poudre confère un aspect lisse unique au support et assure une parfaite reproductibilité des teintes.

Déposée électro-statiquement, elle s'applique proprement et simplement. La poudre qui n'adhère pas à la pièce est immédiatement récupérée et introduite dans le flux de peinture. Les pertes sont ainsi quasiment éliminées. Ensuite soumis à une température élevée, le dépôt de poudre est transformé, après fusion et polymérisation, en un film résistant et protecteur.

Sans solvant, la peinture en poudre est la technologie la plus propre, et devient ainsi un atout indéniable dans un monde de plus en plus respectueux de l'environnement.

Recognized for its excellent mechanical performance, powder painting confers a unique smooth aspect to the support and provides perfect reproducibility of hues.

Deposited electro-statically, it is applied cleanly and simply. The powder which does not adhere to the part is immediately retrieved and introduced in the paint flow. Hence, losses are virtually eliminated. When subjected to a high temperature, the powder deposit is converted, after fusion and polymerization, into a strong and protective film.

Solvent-free, powder painting is the cleanest technology, and thus represents an undeniable asset in a world more and more respectful of the environment.

Acier Thermolaqué

Powder coated steel

* Aspect grainé * Fine textured

Fabriquées et testées individuellement conformément aux normes en vigueur, nos peintures en poudre assurent les meilleures performances mécaniques, particulièrement en ce qui concerne la résistance aux chocs, la souplesse et la dureté de surface.

Manufactured and tested individually in accordance with the standards in force, powder paints provide the best mechanical performance, particularly with regard to resistance to shocks, flexibility and surface hardness.

Nuancier Polycarbonate



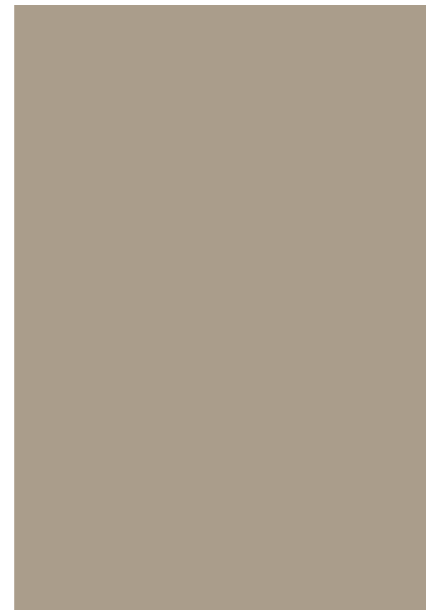
Vert Plancton VP



Aigue Marine AM



Sucre d'Orge SO



Fumée FU



Quartz Rose QR



Mastic MC



Armoise ARM ou 78



Terra Cotta TC



Noir NO



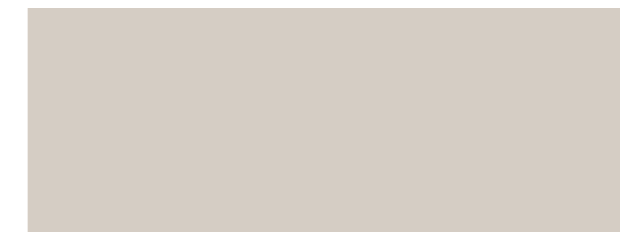
Vert Botanique VB



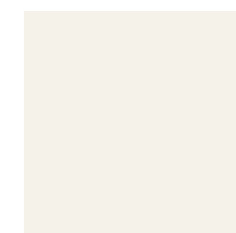
Rose Antique RA



Brun Anodisé BA



Sable SA ou 18



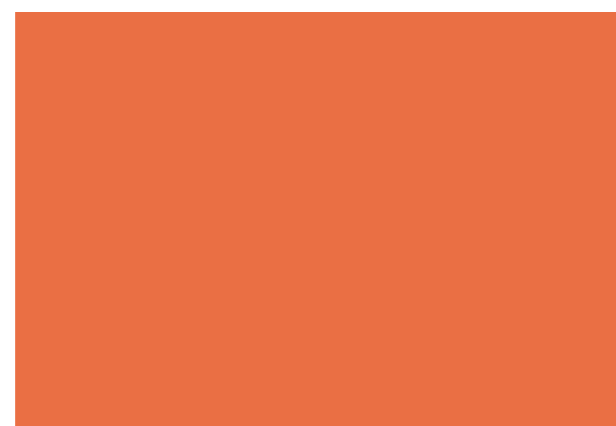
Blanc BL ou 19



Argent AR



Argile AG ou 15



Pamplemousse PAM



Transparent TA



Améthyste AMT

Polycarbonate & polystyrène cristal Les Translucides

Polycarbonate & cristal polystyrene The Translucents

Polycarbonate & ABS Les Opaques

Polycarbonate & ABS The Opaques

Bleu 16 et Gris 17, uniquement pour les tiroirs Panaclen et e.Clen
Bleu 16 et Gris 17, Only on e.Clen and Panaclen drawers

Polycarbonate & polystyrène cristal

Polycarbonate & cristal polystyrene

Opaque
Opaque



Transparent
Transparent

Plastiques Plastics

	Blanc	Armoise	Sable	Argent	Argile	Noir	Brun-Anodisé	Terra Cotta	Rose Antique	Mastic	Vert Botanique	Bleu 16	Gris	Transparent	Fumée	Améthyste	Quartz Rose	Pamplemousse	Sucre d'Orge	Vert Placdon	Aigue Marine	
TRICLEN Accessoires <i>TRICLEN accessories</i>															✓			✓		✓		
ADÉMA+ Embouts <i>Ajustable feet</i>	✓	✓	✓	✓	✓	✓								✓	✓	✓	✓	✓	✓	✓	✓	✓
ALLIANCE Meuble métier <i>Alliance craft cabinet</i> Bac tiroirs <i>Drawers</i>														✓								
ALLIANCE Meuble tisanière <i>Alliance tea and coffee cabinet</i> Bac tiroirs <i>Drawers</i>														✓								
ATAO 4 Embouts <i>Ajustable feet</i>	✓	✓	✓		✓	✓	✓	✓	✓	✓	✓			✓	✓	✓	✓	✓	✓	✓	✓	✓
ATAO Embouts <i>Nozzles</i>	✓	✓	✓	✓	✓	✓								✓	✓	✓	✓	✓	✓	✓	✓	✓
IN QUARTO Embouts <i>Nozzles</i>	✓	✓	✓	✓	✓	✓	✓	✓	✓	✓	✓	✓	✓	✓	✓	✓	✓	✓	✓	✓	✓	✓
EN APARTÉ Capuchons, embouts * <i>Caps, adjustable feet</i>	✓	✓	✓		✓	✓	✓	✓	✓	✓	✓											
NOUVELLE VAGUE Embouts <i>Ajustable feet</i>	✓	✓	✓		✓	✓	✓	✓	✓	✓	✓			✓	✓	✓	✓	✓	✓	✓	✓	✓
PANACLEN, E.CLEN Tiroirs <i>Drawers</i>	✓		✓		✓							✓	✓									
TAMARIS Embouts <i>Ajustable feet</i>	✓	✓	✓	✓	✓	✓	✓	✓	✓	✓	✓			✓	✓	✓	✓	✓	✓	✓	✓	✓
WIGWAM Capuchons, embouts * <i>Caps, adjustable feet</i>	✓	✓	✓		✓	✓	✓	✓	✓	✓	✓											
WIGWAM Pots a crayons TRICLEN <i>TRICLEN pencil boxes</i>															✓			✓		✓		

* Systématiquement coordonné au piétement
* Systematically coordinated with the base

Poignées Tandem

Tandem Handles



Poignées de la gamme Tandem
Handles of the range Tandem

Acier Thermolaqué
Powder coated steel

	Blanc	Armoise	Sable	Argile	Noir	Brun Anodisé	Terra Cotta	Rose Antique	Mastic	Vert Botanique	Cuivre	Laiton	Noir Anodisé	Bois
TAILOR												✓	✓	
HIFI												✓	✓	
LINE	✓	✓	✓	✓	✓	✓	✓	✓	✓	✓				
MINIMAL	✓				✓						✓			
WOOD														✓



EPOXIA

6 avenue Charles de Gaulle
78150 Le Chesnay
+33 1 39 66 00 77
contact@epoxia.com
www.epoxia.com



Rejoignez-nous sur nos réseaux sociaux

