

FORMES ET COULEURS

Collection KICCA

GARANTIE
2
ANS

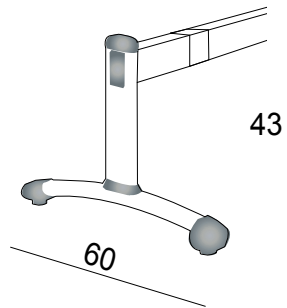
MONTAGE
OFFERT*
* voir nos conditions

MADE IN
EUROPE

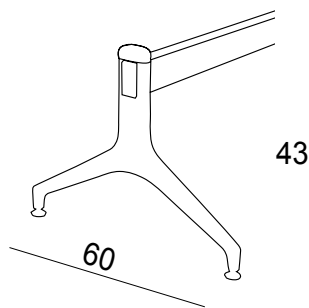
epoxia

01 39 66 00 77

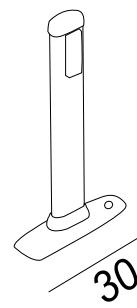
Piètement - 3 types de pieds. Pour poutre 2, 3 ou 4 places



L.127/189/250 x P.60 x H.43 cm

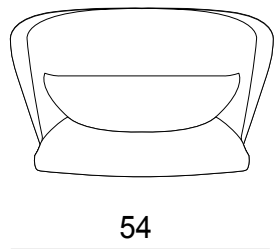


L.123/185/246 x P.60 x H.43 cm



Pied à fixer au sol

Siège sur poutre et table



Assise largeur 54 cm

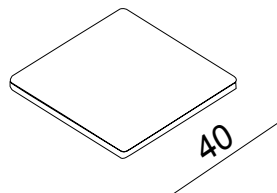
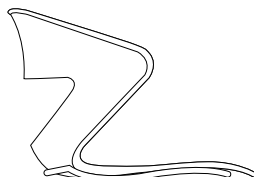


Table carrée MDF 40 x 40 cm

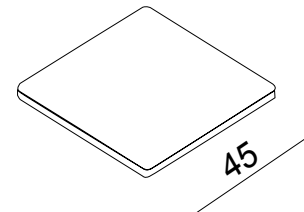


Table carrée HPL 45 x 45 cm

FORMES ET COULEURS

Collection KICCA

GARANTIE
2
ANS

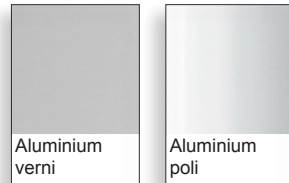
MONTAGE
OFFERT*
* voir nos conditions

MADE IN
EUROPE

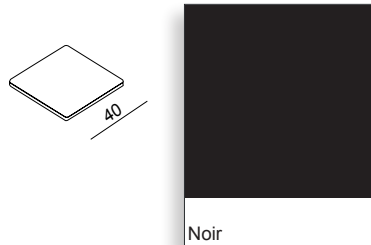
epoxia

01 39 66 00 77

Structure métallique - *piètement*



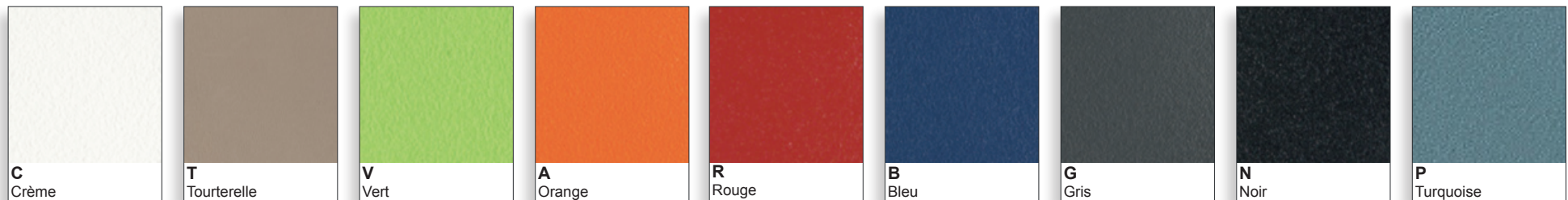
MDF - *plateau table*



HPL - *plateau table*



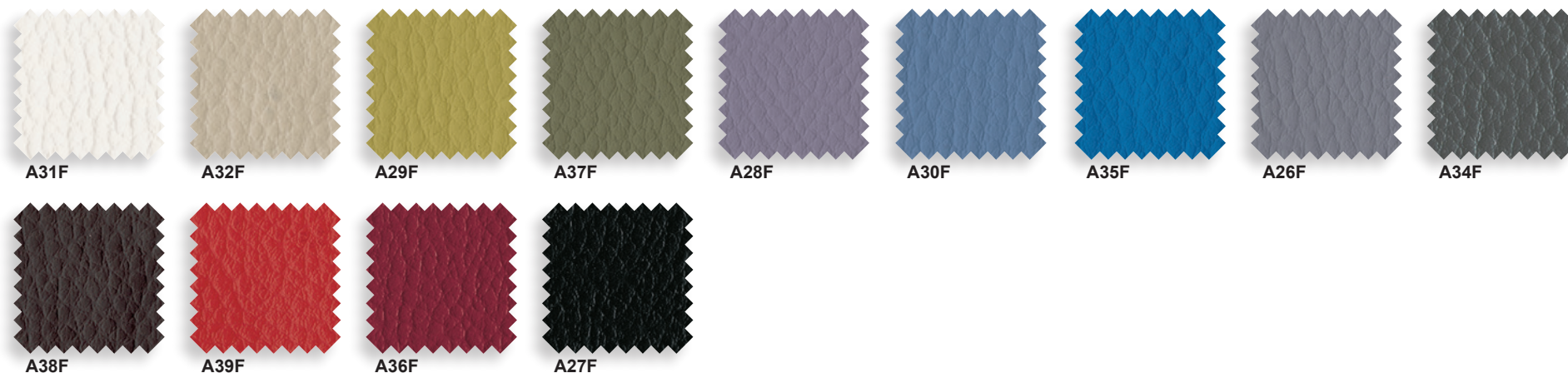
Polypropylène - *assise*



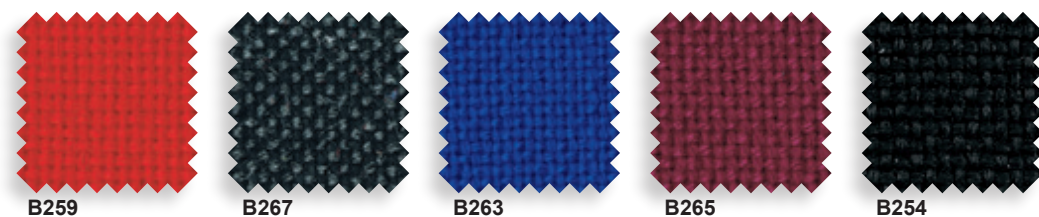
La restitution des couleurs des nuanciers n'est pas contractuelle car les couleurs présentées sur un écran d'ordinateur peuvent varier selon la configuration du poste.

Epoxia | 6, avenue Charles de Gaulle | 78150 Le Chesnay | www.epoxia.com | contact@epoxia.com

Planet - imitation cuir catégorie A - Martindale 100 000 - 87,5% PVC 12,5% coton. Non feu EN1021.



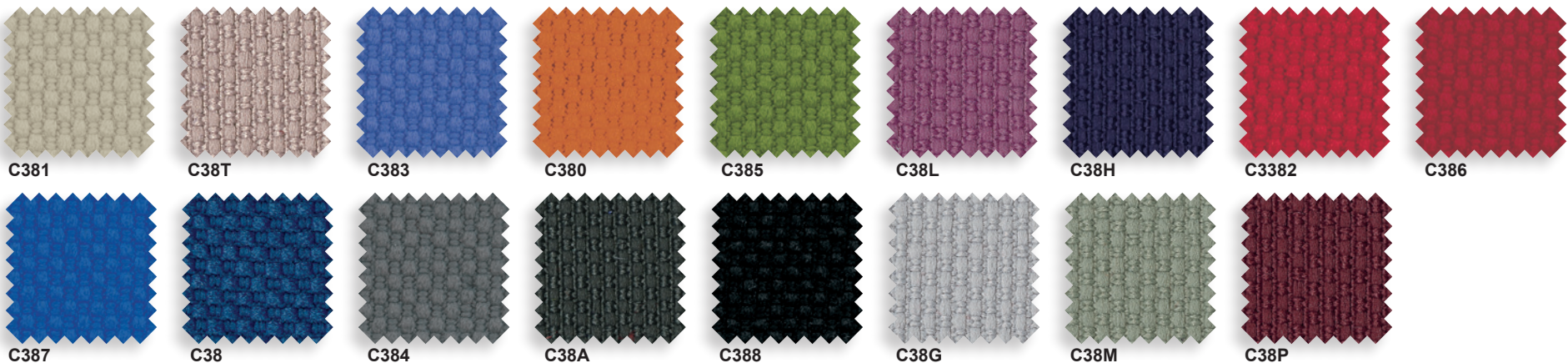
Tissu - catégorie B - Martindale 80 000 - 100% polypropylène.



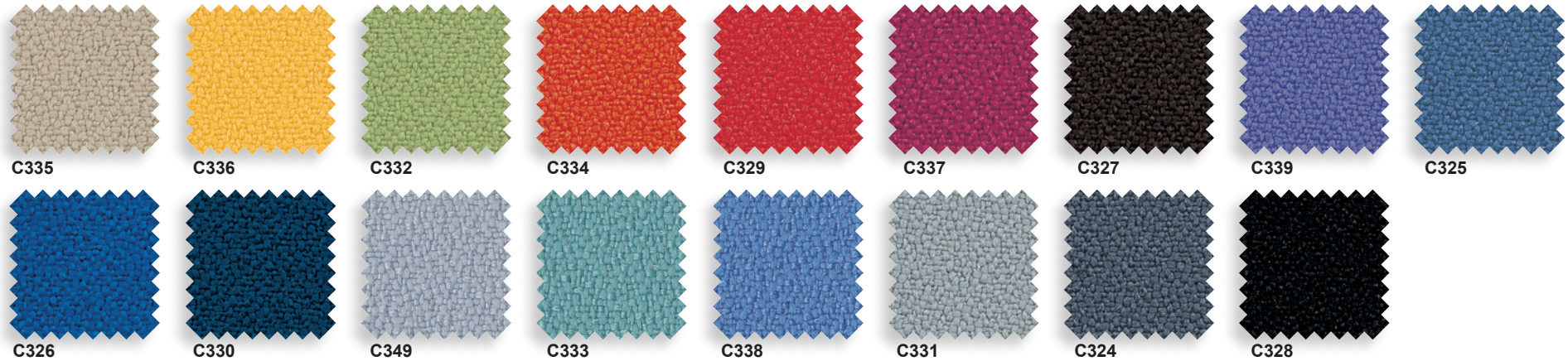
Skill - imitation cuir catégorie C - Martindale 60 000 - 76% PVC, 2%PU, 22%PES. Non feu EN 1021.



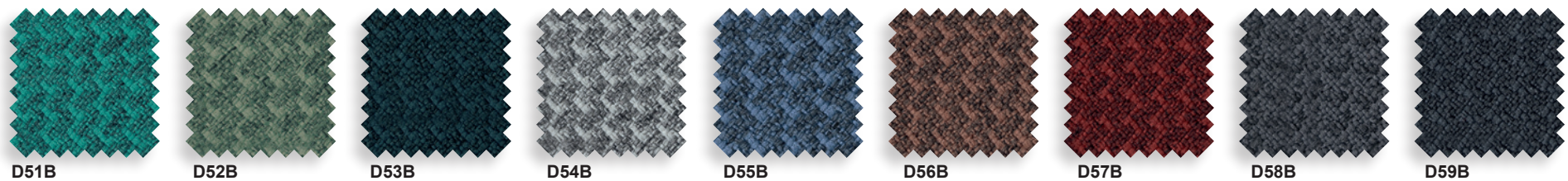
Trevi - tissu catégorie C - Martindale 70 000 - 100% Polyester



Xtreme - tissu catégorie C - Martindale 100 000 - *100% Xtreme. Non feu EN 1021.*



Bond - tissu catégorie D - Martindale 100 000 - *98% Polyester recyclé, 2% polyester. Non feu EN 1021.*



FORMES ET COULEURS

Collection KICCA



epoxia

01 39 66 00 77

Fenice - tissu catégorie D - Martindale 100 000 - 75% laine, 25% Polyamide. Non feu EN 1021.



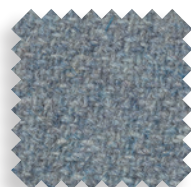
D501



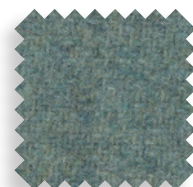
D502



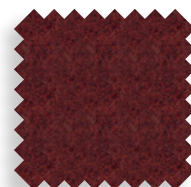
D503



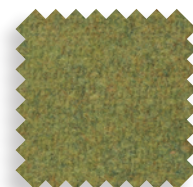
D504



D505



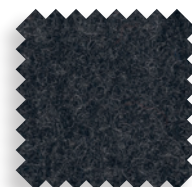
D506



D507



D508

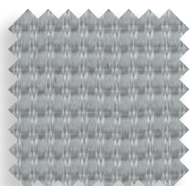


D509

Tissu résille - catégorie D - Martindale 100 000 - 64% PL, 36% PA.



D218



D221



D222

Extrema Ultra Fresh - imitation cuir catégorie D - Martindale 150 000 - 63% Polyuréthane, 29% coton, 8% PES. Non feu 1021.



D420



D426



D430



D427



D431



D421



D423



D432



D422



D425



D428



D424

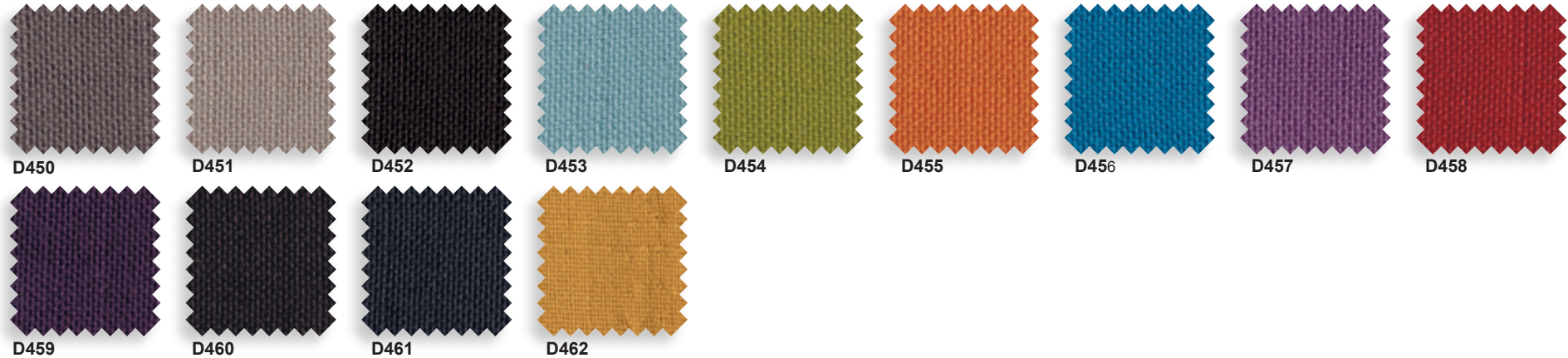


D429

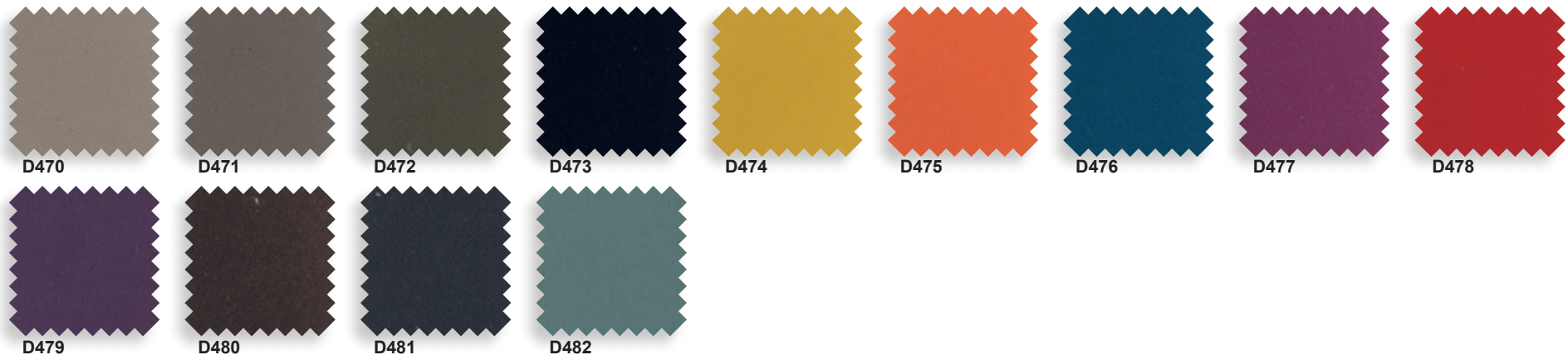
La restitution des couleurs des nuanciers n'est pas contractuelle car les couleurs présentées sur un écran d'ordinateur peuvent varier selon la configuration du poste.

Epoxia | 6, avenue Charles de Gaulle | 78150 Le Chesnay | www.epoxia.com | contact@epoxia.com

Esedra - tissu catégorie D - Martindale 60 000 - 100% PES. Non feu 1021.



Extrema Ikon - imitation cuir catégorie D - Martindale 150 000 - 63% Polyuréthane, 29% coton, 8% PES. Non feu 1021.



FORMES ET COULEURS

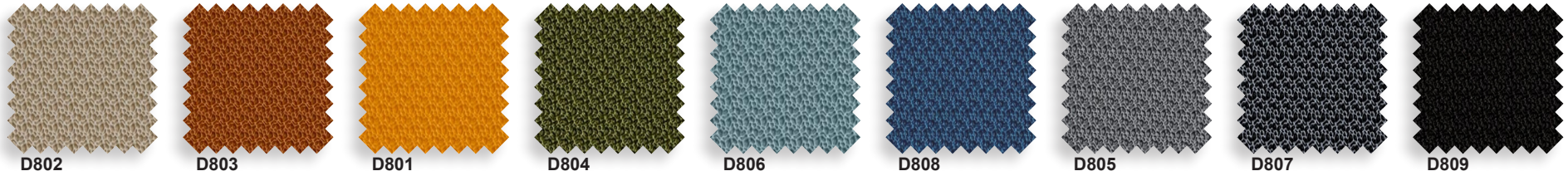
Collection KICCA



epoxia

01 39 66 00 77

Hitch® - vinyl catégorie D - Martindale >100 000 - 100% Polyester



Repetto - catégorie D - Martindale 100 000 - 100% Polyester. Non feu EN 1021.

